

車載式コンクリートポンプ

BSF20.09H



コンパクトサイズで 吐出量 $100\text{m}^3/\text{h}$



(理論値)

BSF20.09H

ブームの動きに
注目

高規格コンクリート
標準5.7MPa, 高圧8.5MPa

鉄塔基礎 配管長 **600m**
高低差上がり 150m

実績土木

高所圧送 **80m** 25階

実績建築

トンネルインバートにも最適



両側を挟まれた現場もOK



アウトリガー幅
3.4m



0475-53-4140

お気軽に、お電話ください。
メールでもお待ちしております
pmjapan@pm-j.co.jp

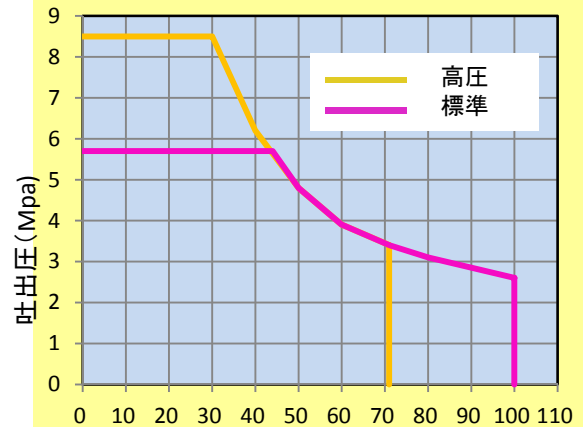
■ 主な仕様

コンクリートポンプ	型式	BSF20.09H
	理論最大吐出量	71m ³ /h 100m ³ /h
	理論最大吐出圧	8.5Mpa 5.7Mpa
	コンクリートシリンダー径	φ200mm
	ストローク長	1400mm
	コンクリートシリンダー数	2
	コンクリートシリンダー容積	44L
	吐出口径	175A 150A
	ホッパー	0.5m ³ スクリーンを上げるとポンプ停止
	非常停止ボタン	シャーシー両サイドとホッパーに設置
	洗浄用水ポンプ	160L×2.1Mpa

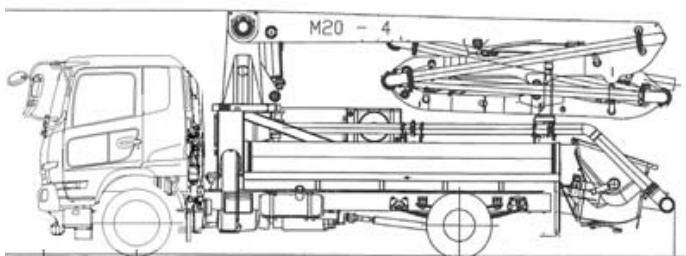
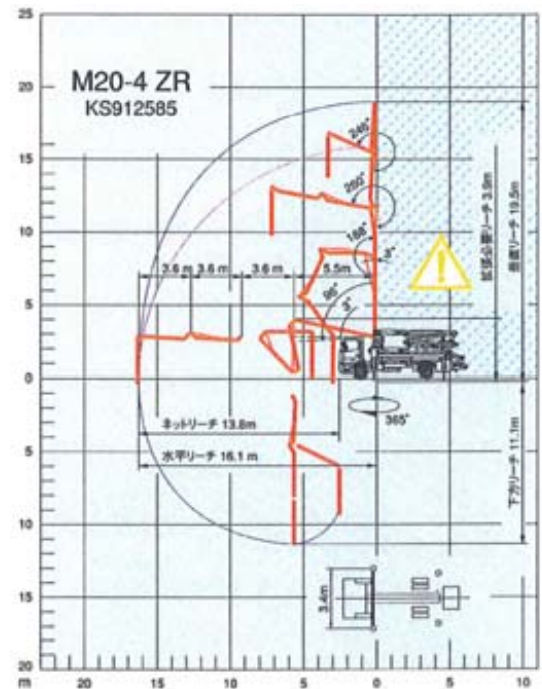
ブーム	ブーム型式	全油圧4段屈折式	
	最大垂直リーチ	19.5m	
	最大水平リーチ	16.1m	
	最大下方リーチ	11.1m	
	作業角度・長さ	ブーム1	0~96° 5.5m
		ブーム2	0~188° 3.6m
		ブーム3	0~260° 3.6m
		ブーム4	0~246° 3.6m
	拡張必要高さ	3.9m	
	旋回角度	365°	
	操作方法	手動・無線・有線(25m)	
コンクリート輸送管径	125A (DIN)		
先端ホース径	125A × 4m		
アウトリガー操作方法	前	手動引出し・垂直油圧 3.4m	
	後	固定油圧式 2.5m	

トラックシャーシ	型式	LKG-PK39L (GDHD6)
	最高出力	180Kw /245Ps /2500rpm
	エンジン型式	GH7
	車両全長	8310mm
	車両全幅	2395mm
	車両全高	3245mm
	燃料タンク容量	200L

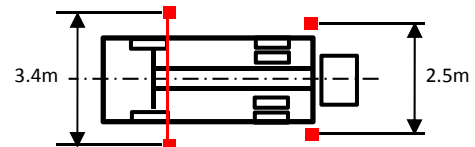
BSF20.09H ポンプ能力線図(理論図)



■ ブーム作業範囲



小スペースアウトリガー



本カタログ掲載内容は、改良のため予告なく変更することがあります。



■ 本社/工場
 〒283-0826
 千葉県東金市丘山台1丁目3番
 TEL 03(3522)0030 / FAX 03(3522)0033
 E-mail: pmjapan@pm-j.co.jp
 HP <http://www.pm-j.co.jp>