



Putzmeister

**BSF28 - 4.16H プツマイスター
ロングブームコンクリートポンプ車
高圧13MPa切替可能**



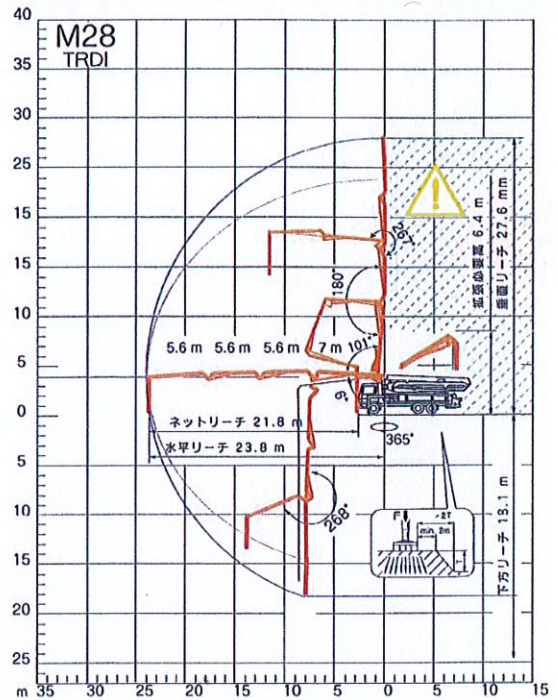
**Close to Your Business
“ Putzmeister ”**

プツマイスタージャパン株式会社

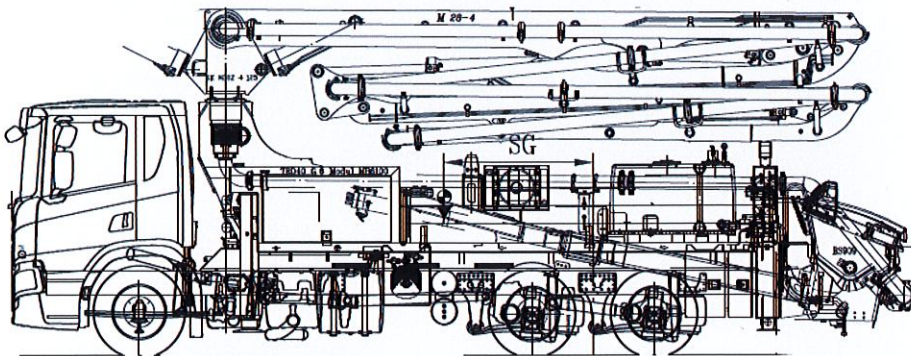
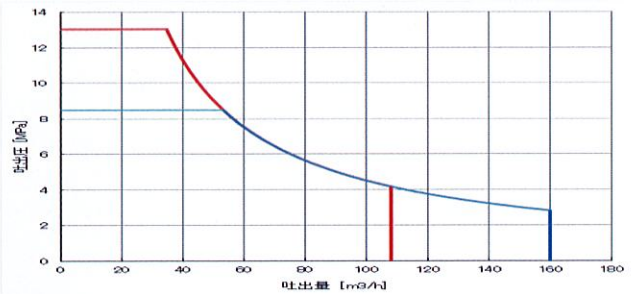
BSF28-4.16H データスペック

	型式	BSF28-4.16H	
ポンプ	高吐出モード	理論最大吐出量	160m ³ /h
		理論最大吐出圧	8.5Mpa
	高圧モード	理論最大吐出量	108m ³ /h
		理論最大吐出圧	13.0Mpa
	コンクリートシリンダー径	φ230mm	
	ストローク長	2100mm	
	コンクリートシリンダー数	2	
	操作盤	ERG.2.0	
	ポンプ制御	エルゴニックポンプシステム (EPS)	
	吐出口径	7インチプレッシャーコネクションタイプ	
ホッパー	RS909 容量 0.6m ³ 高さ 約1190mm パイプレータ付き グリル開扉時ホップ停止安全装置装備		
水タンク	500L		
ホバ-洗浄用水ポンプ	160L/min × 2.5Mpa		
ホッパーグリースシステム	自動		
非常停止ボタン	装備		
作業灯	付属		
ブーム	ブーム型式	全油圧4段屈折Z式	
	最大垂直リーチ	27.7m	
	最大水平リーチ	23.8m	
	最大下方リーチ	17.0m	
	設置必要高さ	6.5m	
	旋回角度	365°	
	グリースシステム	手動式	
	操作方法	手動・無線・有線 (25m)	
	コンクリート輸送管径	125A ツイン管	
	カップリング	SK	
先端ドッキングホース	125A 1.5m		
アウトリガー	前	油圧式6.2m	
	後	油圧式2.6m	
シャシ	型式	P410 B6X4NA	
	乗員	2名	
	全長	10,050mm	
	全高	3,700mm	
	全幅	2,500mm	
	総重量	約21t (22tシャーシ)	
ホイールベース (m)	5,700mm		
エンジン	メーカー	スカニア	
	型式	DC13型	
	排気量	12,742cc	
	最高出力	302kW (410PS) / 1,900rpm	
最大トルク	2,150N・m (219kg・m) / 1,000-1,300rpm		
タイヤ	フロント	315/70R22.5 156/150L アルミ	
	リア	275/70R22.5 148/145M アルミ	

●ブーム作業範囲



●ポンプ能力線図



お問い合わせ先はこちら

プツマイスタージャパン株式会社

〒286-0225 千葉県富里市美沢7番地4

TEL 0476-36-8907 FAX 0476-36-8908

インターネットの情報もご覧ください <http://www.putzmeister.jp>



Putzmeister