

BSF33-4.16Hは従来のプツマイスター製品の頑丈・強固に加え、リアエアサスの採用で低床ボディーでも現地設置を容易にしました。

Wir machen Entwicklung möglich

私達は開発を可能にする

スペック ハイライト

- 日野自動車360馬力を採用
- リアエアサスを採用
- 最大吐出圧8.5Mpa 最大吐出量160m³/h
- 最大吐出圧13.0Mpa 最大吐出量108m³/h(高圧仕様)
- 法定基準内車両総重量22tシャーシ
- 6×4車両ですがセミロング(8t車)並みの機動力
- 4段Z型ブーム
- OSS(ワンサイドサポート機能)
- ツイン管を標準装備
- ボディの軽量化のため乗車定員3名



BSF33-4.16H 3大特長

1

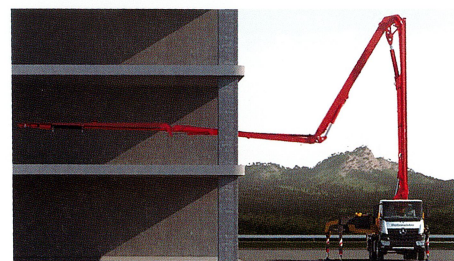
狭い現場でも安全・頑丈なアウトリガー、ワンサイドシステム(OSS標準装備)

前5.6m後7mと省スペース
これに加えてOSS装備でより狭い場所での打設も可能

2

4段Z型ブーム

4段Zブームでの多彩な打設レイアウトが可能



3

長寿命のツイン管を装備

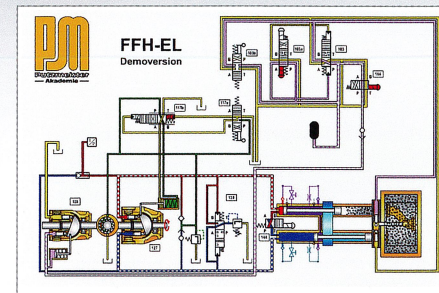
ブーム配管には高強度軽量のPro-Lineツイン管を標準装備、デッキ配管には肉厚ツイン管を装備



特許FFH (フリーフロー・ハイドロリック)

切り替え時の異常圧力を制御。他にないソフトポンピング。

人間の血流に近い独自の油圧システムFFH(フリーフロー油圧システム)を採用。従来、シリンダーの切替時に発生した異常圧力(プレッシャーピーク)をほぼ解消し、スムーズなポンピング(ソフトポンピング)を可能にしました。ポンプ、配管、シャーシの振動、脈動を極力抑えています。



▲切替シリンダーは、アキュムレーターで瞬時に(0.15秒)切り換えて、吐出圧力の変動を最小限に留め、コンクリートをほぼ連続で圧送することを可能にしています。

- 閉回路のオイルも無駄がなく、環境にやさしい設計
- FFH採用でプレッシャーピーク(ハンマーヘッド)を解消。コンクリートをスムーズに押し出します。
- ピストン前面圧吐出量を自由に調整可能です。

BSF33 - 4.16H スペック

コンクリートポンプ	型式	BSF33-4.16H		
	圧送モード	高吐出モード	高圧モード	
	理論最大吐出量	160m ³ /h	108m ³ /h	
	理論最大吐出圧	8.5MPa	13.0MPa	
	コンクリートシリンダー径	φ230mm		
	ストローク長	2,100mm		
	コンクリートシリンダー数	2		
	吐出口径	175A		
	ホッパー	容量 0.6m ³ 高さ 約 1,180mm		
		グリル開扉時ポンプ停止安全装置		
水ポンプ	ホッパー洗浄用搭載 (25bar, 160L/min)			
ブーム	ブーム型式	全油圧 4 段屈折 Z 式		
	最大垂直リーチ	32.1m		
	最大水平リーチ	27.8m		
	最大下方リーチ	20.7m		
	設置必要高さ	7.6m		
	旋回角度	365°		
	グリースシステム	手動式		
	操作方法	手動・無線・有線		
	コンクリート輸送管径	125A		
	先端ドッキングホース	125A 1.5m		
	アウトリガー	前	油圧式 5.6m	
		後	油圧式 7.0m	
	OSS(片側サポート)	前	3.9m	
		後	5.8m	
トラックシャーシ	架装シャーシ	総重量 22t シャーシ		
	車両全長	11,200mm		
	車両全幅	2,500mm		
	車両全高	3,740mm		
	車両装重量	約 21.9t		

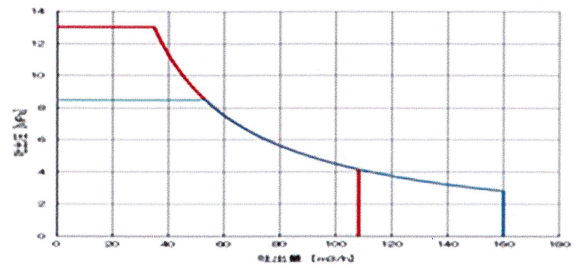


Putzmeister

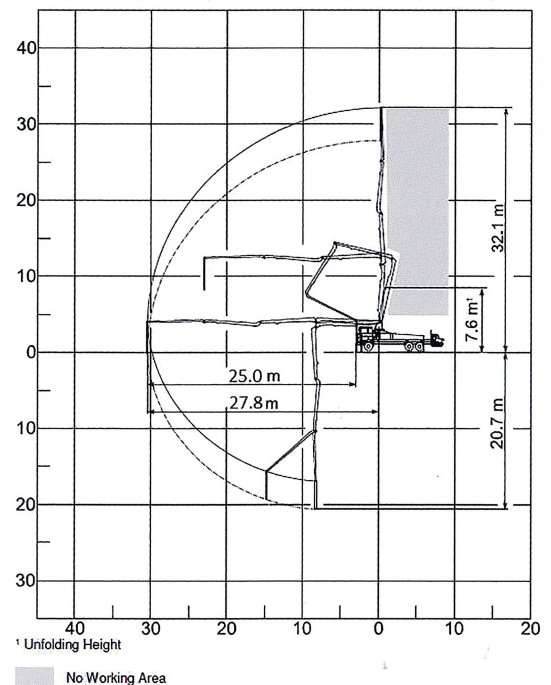
プツマイスタージャパン株式会社

〒289-1143 千葉県八街市八街い 27 番 1
 TEL 043-497-5454 FAX 043-497-5456
<https://www.putzmeister.com>

ポンプ能力線図



ブーム作業範囲



アウトリガー展開図+ワンサイドサポート(OSS)

